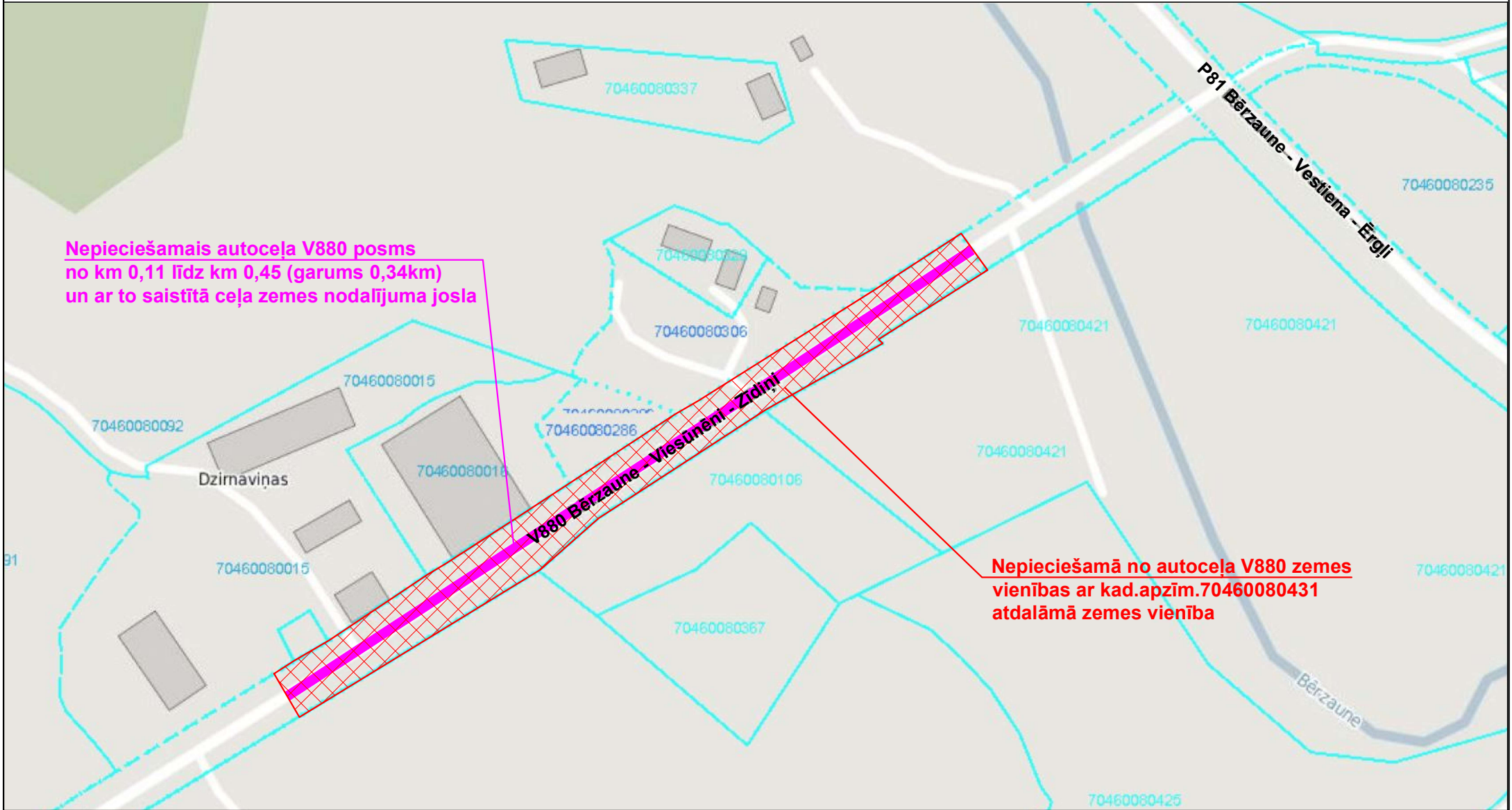


Madonas novada pašvaldībai nepieciešamā valsts vietējā autoceļa V880 "Bērzaune - Viesūnēni - Zīdiņi" posma no km 0,11 līdz km 0,45 un ar to saistītās ceļa zemes nodalījuma joslas novietojuma shēma



Nepieciešamais autoceļa V880 posms no km 0,11 līdz km 0,45 (garums 0,34km) un ar to saistītā ceļa zemes nodalījuma josla

Nepieciešamā no autoceļa V880 zemes vienības ar kad.apzīm.70460080431 atdalāmā zemes vienība